

## ПРИОРИТЕТНОЕ НАПРАВЛЕНИЕ VIII.72. МЕТОДОЛОГИЧЕСКИЕ ПРОБЛЕМЫ ЭКОНОМИЧЕСКОЙ ТЕОРИИ И СТАНОВЛЕНИЯ ЭКОНОМИКИ, ОСНОВАННОЙ НА ЗНАНИИ

### Программа VIII.72.1. Современная экономическая динамика: статистические и математические исследования, проверка распространенных концепций, теоретические и прикладные выводы (координатор член-корр. РАН К. К. Вальтух)

В Институте экономики и организации промышленного производства в результате исследования особенностей загрузки более 300 видов производственных мощностей гражданской промышленности РФ в 2006—2008 гг. выявлено, что рост производства в этот период достигался в основном за счет повышения степени их использования, который составил в среднем в 2007 г. 56 %, в 2008 г. — 53 % (что отражает начало кризисных явлений) (рис. 2). При этом сохраняется большое количество мощностей, уровень использования которых ниже 40 %. Это наиболее отсталый, неконкурентоспособный сегмент промышленности. Он

поддерживается благодаря аренде и приобретению оборудования на вторичном рынке, т. е. самой неэффективной форме обновления, не затрагивающей технологический уровень мощностей. Рост общей степени использования мощностей в предкризисные годы достигался в основном за счет расширения числа мощностей, работающих с загрузкой выше 80 %. Основным фактором роста их загрузки стало обновление за счет реализации инвестиционных программ. Показано, что накануне кризиса стала складываться тенденция к сокращению дифференциации отраслевых уровней загрузки.

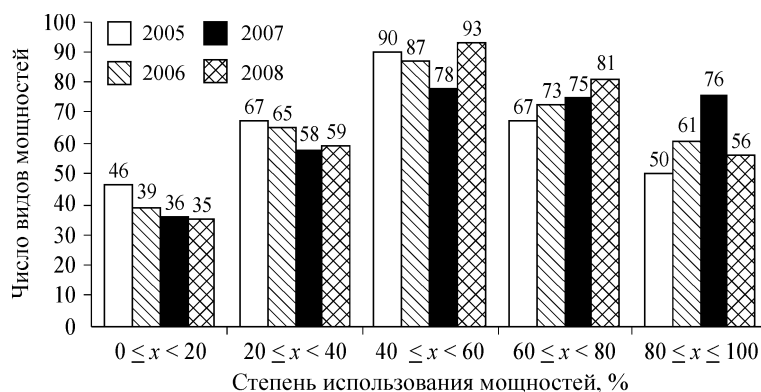


Рис. 2. Распределение мощностей по степени использования.